

2024

CATALOGO

www.apicellasistemi.it


CHI SIAMO

Apicella Sistemi S.r.l. nasce con l'obiettivo di trovare il giusto equilibrio tra la didattica tradizionale e le nuove tecnologie.


TECNOLOGIA E DIDATTICA

In due sole parole tutto ciò di cui ci occupiamo. Da sempre al fianco dei nostri clienti, supportandoli nella trasformazione di ambienti tradizionali in ambienti digitali, offrendo prodotti innovativi grazie alla collaborazione con i più noti brand hi-tech.

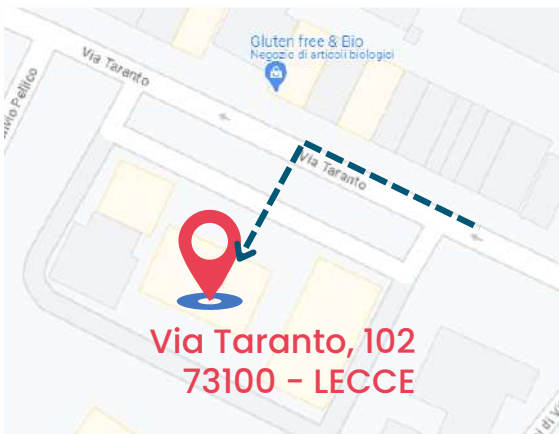
CONTATTI

 0832 352290

 info@apicellasistemi.it

 Via Taranto, 102 - 73100 (LE)

 www.apicellasistemi.it



SEGUICI SUI SOCIAL

 Apicella Sistemi

 @apicella_sistemi

 Apicella Sistemi srl

COSA FACCIAMO



BANDI E FINANZIAMENTI

Affianchiamo i nostri clienti nella progettazione e realizzazione di ambienti didattici innovativi, con la cura di tutti gli aspetti, dall'accesso ai finanziamenti ai collaudi e alle certificazioni.



WEBINAR ED EVENTI

Organizziamo webinar online ed eventi in presenza totalmente gratuiti per agevolare i nostri clienti sui temi riguardanti lo sviluppo e l'elaborazione dei progetti per tutte le scuole.



ASSISTENZA

Ai nostri clienti offriamo:

- Assistenza Tecnica
- Assistenza Rete Internet
- Assistenza Laboratori Informatici



TI AIUTIAMO A CREARE LE PROCEDURE
E COMPILARE I TUOI DOCUMENTI

RedigoPA è un prodotto di Apicella Sistemi. Si tratta di una rivoluzionaria piattaforma di gestione documentale rivolto alle Scuole e, più in generale, alle Amministrazioni Pubbliche che necessitano di supporto per la redazione di atti e provvedimenti amministrativi, riguardanti varie tipologie di procedimenti e argomenti di ordinaria e straordinaria amministrazione (appalti, PON, privacy, nomine, etc).



189 DOCUMENTI redatti con cura e sempre aggiornati secondo le ultime disposizioni.



OLTRE 40 PROCEDURE curate per soddisfare ogni vostro bisogno documentale



SUPPORTO ENTRO 24H per soddisfare tutti i vostri dubbi e curiosità su documenti e procedure.

CONTATTI

 www.redigopa.it

 0692 915268

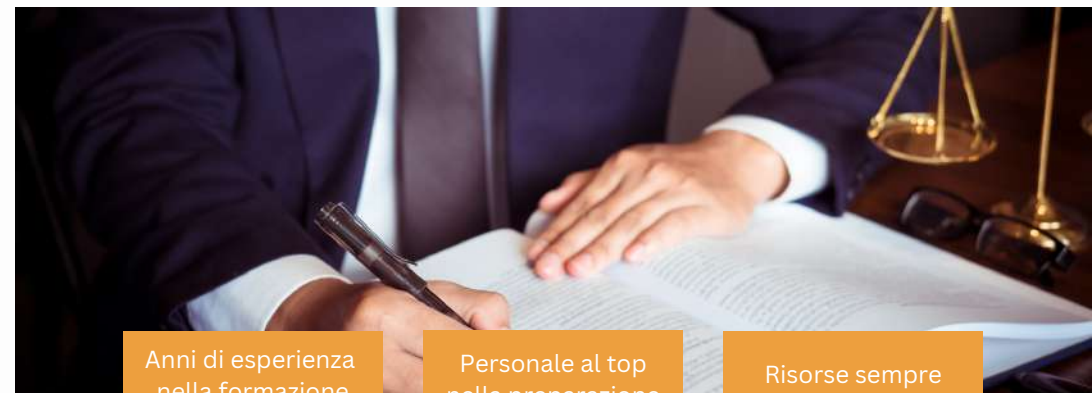
 info@redigopa.it



PROPOSTA FORMATIVA

LA PROPOSTA FORMATIVA DI RedigoPA

Un team accuratamente selezionato vi offre la formazione più aggiornata e completa sui temi del diritto delle PA, con l'obiettivo di amplificare le vostre competenze e gestire il vostro lavoro con sicurezza e abilità.



Anni di esperienza nella formazione scolastica

Personale al top nella preparazione normativa

Risorse sempre aggiornate



LEADER DELLA FORMAZIONE NELLE PA IMPARA ONLINE

Guarda le lezioni e completa i quiz per massimizzare i tuoi progressi

NAVIGA TUTTI I CORSI

Scopri tutti i corsi offerti oppure prenota una sessione di formazione con i nostri tutor

www.formazione.redigopa.it

INDICE

DISPOSITIVI DIGITALI
E SOFTWARE

Notebook
Tablet
All-in-one
Carrelli di ricarica
Tavoletta grafica
Software

AMBIENTI DIGITALI

Digital Board
Monitor PC
OPS
Supporto a Pavimento
Pavimento Interattivo

AREE TEMATICHE

Soluzioni in VR
Soluzioni immersive
Laboratori didattici
Laboratori mobili

DISPOSITIVI DIGITALI E SOFTWARE

- NOTEBOOK
- TABLET
- ALL-IN-ONE
- ARMADI DI RICARICA
- TAVOLETTE GRAFICHE
- SOFTWARE



v15 G4 IRU

CODICE	DESCRIZIONE
83A100ACIX	Display 15,6" Full HD No touch screen, Windows® 11 Pro, Intel Core i5-13420H, 8GB RAM, 512GB SSD M.2
83A100A6IX	Display 15,6" Full HD No touch screen, Windows® 11 Pro, Intel Core i5-13420H, 16GB RAM, 512GB SSD M.2
83A1004QIX	Display 15,6" Full HD No touch screen, Windows® 11 Pro, Intel Core i7-1355U, 8GB RAM, 512GB SSD M.2



v15 G3 IAP

CODICE	DESCRIZIONE
82TTS00U00	Display 15,6" Full HD No touch screen, Windows® 11 Pro, Intel Core i3-1215U, 8GB RAM, 256GB SSD M.2



ThinkPad X1 Extreme Gen 5

CODICE	DESCRIZIONE
21DE001LIX	Display 16" Full HD No Touch screen, Windows® 11 Pro, Intel Core i7-12800H, 32GB RAM, 1.024 GB SSD



Notebook HP 250 G9

CODICE	DESCRIZIONE
6F201EA	Display 15,6" Full HD No touch screen, Windows® 11 Home, Intel Core i5-1235U, 8GB RAM, 256GB SSD M.2
6F204EA	Display 15,6" Full HD No touch screen, Windows® 11 Home, Intel Core i5-13420H, 8GB RAM, 512GB SSD M.2
6F217EA	Display 15,6" Full HD No touch screen, Windows® 11 Home, Intel Core i7-1255U, 16GB RAM, 512GB SSD M.2
6F208EA	Display 15,6" Full HD No touch screen, Windows® 11 Home, Intel Core i7-1255U, 8GB RAM, 256GB SSD M.2



Notebook HP 255 G9

CODICE	DESCRIZIONE
6F1G0EA	Display 15,6" Full HD No touch screen, Windows® 11 PRO, Ryzen 5-5625U, 8GB RAM, 256GB SSD M.2



ProBook 450 G10

CODICE	DESCRIZIONE
725Q1EA	Display 15,6" Full HD No touch screen, Windows® 11 PRO, Intel Core i7-1355U, 16GB RAM, 512GB SSD M.2



Dell Vostro

CODICE	DESCRIZIONE
2NCDT	Display 15,6" Full HD, No touch screen, Windows® 11 Pro, Intel Core i5-1235U, 8GB RAM, 512GB SSD
G68FC	Display 15,6" Full HD, No touch screen, Windows® 11 Pro, Intel Core i5-1235U, 8GB RAM, 256GB SSD
GFWHT	Display 15,6" Full HD, No touch screen, Windows® 11 Pro, Intel Core i5-1135G7, 8GB RAM, 256GB SSD
NWHWY	Display 15,6" Full HD, No touch screen, Windows® 11 Pro, Intel Core i5-1135G7, 16GB RAM, 512GB SSD
7VOS3520	Display 15,6" Full HD, No touch screen, Windows® 11 Pro, Intel Core i7-1135G7, 16GB RAM, 512GB SSD



Dell Latitude

CODICE	DESCRIZIONE
TVJ1H	Display 15,6" Full HD No touch screen, Windows® 11 Pro, Intel Core i7-1255U, 16GB RAM, 512GB SSD



Asus ExpertBook B1

CODICE	DESCRIZIONE
90NX05U1-M00410	Display 15,6" Full HD, No touch screen, Windows® 11 Home, Intel Core i5-1235U, 8GB RAM, 512GB SSD



CODICE	DESCRIZIONE
iMAC 24	Display 24", S.O. macOS Ventura, Chip Apple M1 8-core, fino a 16GB RAM, 1TB SSD, L54,7 x A46,1 x P14,7 cm
MPHG3T	Apple MacBook Display 14", S.O. macOS Ventura, Processore Apple M2 Pro, 32 GB RAM, 1TB SSD.
MPHG3T	Apple MacBook Display 16", S.O. macOS Ventura, Processore Apple M2 Max, 32 GB RAM, 1TB SSD.



TABLET

CODICE	DESCRIZIONE
ZAAM0138SE	Tab M10 Plus 3rd Gen, Display 10,61", Processore Qualcomm® Snapdragon™ 680, 4GB RAM, 128GB SSD, S.O. Android 12, WiFi
ZAAJ0387SE	Tab M10 Plus 3rd Gen, Display 10,61", Processore MediaTek Helio G80, 4GB RAM, 128GB SSD, S.O. Android 12, WiFi
ZAAE0023SE	Tab M10 Plus 3rd Gen, Display 10,1", Processore Unisoc T610, 3GB RAM, 32GB SSD, S.O. Android 11, WiFi + LTE
ZAAN0113SE	Tab M10 Plus 3rd Gen, Display 10,61", Processore Qualcomm Snapdragon, 4GB RAM, 128GB SSD, S.O. Android 12, WiFi + LTE



CODICE	DESCRIZIONE
iPad Air	iPad Air 5ª Gen, Processore Chip M1, Display 10,9", 8GB RAM, 256GB SSD, S.O. iPadOS 15, Wi-Fi
MK2K3TYA	iPad 9ª Gen, Display 10.2", Processore Chip A13 Bionic, 3GB RAM, 64GB SSD, S.O. iPadOS 15, WiFi



All in One PC ExpertCenter

CODICE	DESCRIZIONE
E3202WBAK-BA66X	Display 21.5" - LCD, Windows® 11 PRO, Intel Core i5-1235U, 8GB RAM, 256GB SSD



ASPIRE All-in-One

CODICE	DESCRIZIONE
DQ.BJKET.001	Display 27" Full HD, No touch screen, Windows® 11 Home, Intel Core i5-1235U, 8GB RAM, 512 GB SSD
DQ.BJ9ET.003	Display 27" Full HD, No touch screen, Windows® 11 Home, Intel Core i7-1260P, 16GB RAM, 512 GB SSD
DQ.BGGET.005	Display 27" Full HD, No touch screen, Windows® 11 Home, Intel Core i5-1135G7, 8GB RAM, 1 TB SSD
DQ.BJKET.006	Display 27" Full HD, No touch screen, Windows® 11 Home, Intel Core i5-1135G7, 8GB RAM, 512 GB SSD



Veriton All-in-One

CODICE	DESCRIZIONE
DQ.VWLET.006	Display 27" Full HD No touch screen, Windows® 11 Pro, Intel Core i7-12700, 16 GB RAM, 1024 GB SSD



Desktop All-in-One PC

CODICE	DESCRIZIONE
22-DD2004NL	Display 21.5" Full HD, No touch screen, Windows® 11 Home, Intel® Pentium® Silver J5040, 8 GB RAM, 256 GB SSD



HP Inc

CODICE	DESCRIZIONE
883W0EA	Display 23.8" Full HD, No touch screen, Windows® 11 Pro, Intel Core i5-13500T, 8 GB RAM, 512 GB SSD



30 DISPOSITIVI

Armadio dotato di porte traforate e quattro ventole di raffreddamento e un sistema di chiusura a chiave per custodire e ricaricare.

- 2 ripiani separati da divisori removibili con 15 alloggiamenti per notebook o tablet ognuno.
- Maniglie e ruote, di cui due bloccabili.
- Due multiprese posteriori con 15 prese universali italiane/Schuko ciascuna.
- Cavo di alimentazione incluso con spina italiana 16A, lunghezza 2,5 metri;
- Materiale: acciaio.
- Colore: bianco e bordi arrotondati in plastica neri.
- Dimensione alloggiamenti: cm 28 x 30, altezza cm 2,3.



30 DISPOSITIVI

Carrello dotato di porte traforate e tre ventole di raffreddamento con chiusura di sicurezza, angolo di apertura di 180°. Interruttore esterno per accendere e spegnere l'alimentazione e un piano superiore adatto per riporre documenti o notebook.

- 3 ripiani da 10 posti ciascuno, completi di divisori in plastica removibili, con sistema di gestione cavi integrato.
- 6 multiprese Schuko/bipasso da 5 posti ciascuna per un totale di 30 posizioni di alimentazione;
- Presa esterna IEC C20 per il collegamento elettrico del cabinet.
- Maniglie laterali e ruote, di cui due bloccabili;
- Dimensione alloggiamenti: 4 x 36 x 29 cm.



36 DISPOSITIVI

Armadio con chiusura a chiave, dotato di porta frontale cieca con maniglia a chiave e angolo di apertura di 220°, porta posteriore reversibile e grigliata al 75% per una migliore ventilazione. Piano esterno superiore da appoggio predisposto per il montaggio di ventole opzionali. Pulsante esterno ON/OFF magnetotermico e una spia di alimentazione.

- 3 ripiani ventilati da 12 posti ciascuno con divisori in plastica removibili;
- Avvolgicavo, maniglioni laterali e ruote, di cui 2 bloccabili;
- Pannelli laterali fissi con asole di areazione;
- 3 prese Schuko/bipasso e 2 multiprese verticali da 12 postazioni universali Schuko/Italiane ciascuna;
- Dimensioni alloggiamenti: 3,3 x 28 x 35 cm;



WACOM ONE 13" PEN DISPLAY

Display interattivo HD da 13" con penna da 4096 livelli di pressione per dipingere, disegnare e scrivere come su carta. Viene utilizzato anche come lavagna virtuale nella DAD per grafici, equazioni e correzione compiti.

INCLUDE

- 10 punte per penna standard Wacom One
- Accessorio per estrarre la punta
- 2 cavi da USB-C a C da 1,8 m
- Alimentatore Wacom One
- Compatibile con Chromebook



WACOM INTUOS

Tavoletta con penna perfettamente sensibile al tocco che facilita lo studio da casa, disponibile con connettività USB o bluetooth e nei formati Small (A5) e Medium (A6).

INCLUDE

- Penna Wacom da 4K sensibile alla pressione, senza batteria
- 3 punte standard aggiuntive
- Accessorio per estrarre la punta sull'estremità della penna
- Cavo USB privo di PVC con avvolgicavo e connettore a forma di L. Adattatore di alimentazione Wacom One
- Compatibile con Windows, Mac, Android, Chrome OS

Include 6 pacchetti software

- Corel® Painter® Essentials™ 8
- Corel® Aftershot™ Pro 3
- CLIP STUDIO PAINT PRO
- Boris FX Optics
- Skylum Luminar Neo
- Skillshare



ONE BY WACOM

Wacom porta l'apprendimento digitale a un livello superiore. La penna digitale ricrea l'esperienza dell'aula ovunque ti trovi. Ti dona la libertà di scrivere, annotare, creare, collaborare, studiare o insegnare in modi nuovi.

INCLUDE

- Tavoletta con penna in formato Small o Medium
- Penna piccola, leggera e sensibile alla pressione
- Cavo USB da 1 metro: si collega a qualsiasi dispositivo Windows, macOS, Chromebook o PC Linux
- 3 punte di ricambio standard
- Accessorio per estrarre la punta

App per la formazione:

- Collaboard
- Explain Everything
- KamiApp
- Limnu
- Pear Deck.



KAMVAS PRO 24

INCLUDE

- Display di 23,8 pollici che consente agli utenti di dividere lo schermo in modo da avere due monitor.
- 4k UHD Full Laminato
- Vetro antiriflesso
- Penna digitale senza batteria PW517 con due pulsanti programmabili
- Cinque pennini standard e cinque di feltro per accontentare i bisogni di diversi utenti.
- Mini tastiera KD100 che porta grande flessibilità per gli utenti di controllare la tela o regolare la dimensione del pennello.



SOFTWARE PER LA GESTIONE DELLA CLASSE

Offre una vasta gamma di funzionalità di monitoraggio, controllo, collaborazione e valutazione.

Funziona perfettamente su qualsiasi tipo di piattaforma e dispositivo. E' stato appositamente progettato in collaborazione con gli insegnanti per soddisfare le loro esigenze in classe.



PIATTAFORMA DI CONTENUTI INTERATTIVI

Mozaik è un software completo che offre agli insegnanti una vasta gamma di strumenti didattici e aiuta gli studenti a imparare in modo interattivo e coinvolgente, sia a scuola che a casa.

Mozaik è un software che comprende **MozaBook** e **MozaWeb**.



MozaBook è un software didattico di presentazione per insegnanti che offre strumenti didattici, illustrazioni, animazioni. Il software comprende:

- editor di esercizi
- modelli di esercizi predefiniti
- strumenti e giochi tematici
- lezioni digitali su vari argomenti
- scene 3D e video



MozaWeb offre contenuti interattivi per alunni, per l'apprendimento a casa.

Creando un account MozaWeb si accede a contenuti interattivi, a strumenti e giochi relativi alle materie scolastiche, dalla scuola materna all'esame di maturità. I contenuti comprendono applicazioni tematiche e giochi relativi alle materie scolastiche, esercizi, immagini panoramiche e audio

SOFTWARE BIBLIOTECA DIGITALE

MLOL Scuola è una piattaforma di prestito digitale (digital lending) per le scuole italiane di ogni ordine e grado.

- Portale MLOL personalizzato con nome e logo della scuola
- Formazione online per 1 operatore Help Desk per utenti e insegnanti
- Applicazioni MLOL Ebook Reader e PressReader per il download e la consultazione offline di ebook, quotidiane riviste da dispositivi mobili con sistema operativo iOS e Android.



SOFTWARE LINGUISTICO

Opedia Lingue è il Software Linguistico di ultima generazione in quanto lavora in rete Wi-Fi e con i dispositivi mobili degli studenti, come Tablet e Notebook.

- Puoi installarlo dove vuoi, sia su tablet che Pc.
- Non appesantisce la rete internet della scuola perché funziona sulla rete Wi-Fi locale.
- Accesso all'app Opedia Lingue tramite Login per docente e studente.
- Il registratore multimediale di Opedia Lingue ti permette di creare Quiz Linguistici con elementi multimediali di qualsiasi tipo, ad esempio video link presi da YouTube.

App Docente

All'interno del software Opedia Lingue il docente:

- ha il pannello di controllo della classe;
- può parlare al singolo studente, al gruppo oppure creare infiniti gruppi e coppie audio;
- assegnare esercitazioni ed elementi multimediali diversi per ogni singolo gruppo;
- può registrare le conversazioni.

Il docente ha uno spazio Cloud (Opedia Cloud) per preparare le lezioni da casa, ma anche per la correzione e votazione delle registrazioni fatte in classe.

App Studente

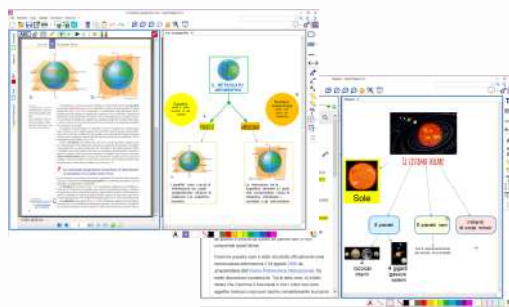
Gli studenti accedono all'applicativo Opedia Lingue con Login autenticato e vengono coinvolti con naturalezza nell'esercitazione linguistica. Possono inoltre riascoltare anche da casa le registrazioni salvate in classe sul loro profilo Cloud (Opedia Cloud).

SUPERMAPPE EVO

A partire dalla scuola secondaria fino all'Università

SuperMappe Evo aiuta gli studenti e le persone con DSA e difficoltà di apprendimento a studiare a scuola e a casa.

E' il programma per creare mappe multimediali organizzate e ordinate e presentarle su carta, sullo schermo o touch screen e sulle lavagne LIM.



GECO

A partire dalla scuola primaria

GECO è il software per l'apprendimento pensato per gli studenti con DSA e altri Bisogni Educativi Speciali e per le professioni che lavorano con loro ogni giorno, a casa e a scuola.

AMBIENTI DI LAVORO DI GECO:

1. **Quaderni:** editor di testo per scrivere e condividere documenti
2. **Libri:** per studiare, annotare, modificare e leggere con la sintesi vocale
3. **Mappe:** per creare mappe multimediali in modo facile
4. **Attività:** creare e condividere attività interattive per favorire l'apprendimento
5. **Matematica:** scrivere facilmente le formule senza errori di distrazione.
6. **Web:** cercare informazioni su Internet con supporto vocale e immagini magiche.

eDigital box

A partire dalla scuola dell'infanzia fino alla secondaria di I grado.

Percorsi singoli o per la scuola

Il percorso può venire installato su due o più computer a seconda delle reali esigenze riscontrate:

- Percorso singolo: 2 installazioni
- Percorso scuola: 25 installazioni

Cinque software pensati per il recupero e il potenziamento nei casi di Difficoltà Specifiche di Apprendimento: dalle difficoltà di lettura e scrittura alle difficoltà ortografiche a quelle di calcolo.

1. **Sviluppare le abilità di letto-scrittura 1:** lavorare sulla memorizzazione e identificazione del rapporto fonema/grafema, sull'analisi e sintesi sillabica, sulla rappresentazione fonologica di parole, sugli scambi di suoni omologhi. Adatto per i primi anni della scuola primaria.
2. **Letto-scrittura Volume 2:** inserzione di lettere nel contesto di parole per aiutare i bambini a rafforzare le abilità di analisi fonologica e di associazione suono-segno. Adatto per gli ultimi anni della scuola dell'infanzia e per i primi della scuola primaria.
3. **Lessico e ortografia Volume 2:** attività per la prevenzione e il recupero delle difficoltà e dei disturbi di apprendimento nella letto-scrittura. Il trattamento è finalizzato all'ottenimento di un'elevata diminuzione degli errori ortografici nel dettato e nelle produzioni narrative spontanee, a un aumento significativo della comprensione e correttezza nella lettura. Adatto per gli ultimi anni della scuola primaria e per la secondaria di I grado.
4. **Discalculia trainer:** potenziamento e recupero delle abilità di base necessarie per imparare a calcolare. Esercizi aritmetici di diversa tipologia, inerenti a quattro aree fondamentali (senso del numero, dettato di numeri, calcolo a mente, fatti numerici). Adatto per gli ultimi anni della scuola primaria e i primi della secondaria di I grado.
5. **Potenziare le abilità numeriche e di calcolo:** progettato per aiutare i bambini con difficoltà numeriche e di calcolo per mezzo di attività didattiche divertenti e interattive, in cui ogni riferimento ai numeri è mediato dalla verifica del significato cognitivo del compito che viene eseguito. Adatto per tutte le classi della scuola primaria.

AR/VR - COSPACES EDU PRO

Licenza Admin (1 utente)+ Merge Cube Add-On

Permette di creare facilmente degli ambienti 3D per Tour a 360°, Storytelling, mostre virtuali, giochi e simulazioni di esperimenti 3D. Dall'app Web gli insegnanti possono creare e condividere compiti con la classe, assegnare compiti individuali agli studenti o creare compiti di gruppo collaborativi e monitorare il lavoro degli studenti da remoto.

Gli insegnanti possono seguire il lavoro dei propri studenti persino in tempo reale online.

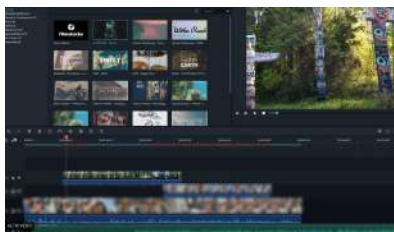
Licenza studente (30 utenti) + Merge Cube

Soluzione per far creare contenuti AR/VR agli studenti, permettendo di sviluppare il pensiero critico e la creatività, migliora la collaborazione e l'alfabetizzazione digitale (coding e altre competenze digitali essenziali per le future carriere).



SOFTWARE PER VIDEO - FILMORA

Un potente software per tour virtuali che converte foto e video panoramici a 360° in esperienze interattive. Rispetto ai costosi e sofisticati programmi di editing video professionali, è la scelta perfetta per gli utenti a livello base, medio, principiante o semi-professionali. Facile da usare; supporta diversi formati tra cui MP4, AVI, AVCHD e molti altri; disponibile sia per Windows che per Mac.



SOFTWARE AUDIO - REAPER

REAPER è un'applicazione completa di produzione audio digitale per computer, che offre un set completo di strumenti di registrazione, editing, elaborazione, mixaggio e mastering audio multitraccia e MIDI.



SOFTWARE RADIO - MB STUDIO PRO

Trasforma il computer in una stazione radio. Suona, mixa, sovrappone automaticamente voce e musica, jingles, pubblicità, notiziari.

LICENZA MICROSOFT 365 A1 EDUCATION

La licenza include le principali applicazioni di Microsoft Office: Word, Excel, PowerPoint, Microsoft Teams, Minecraft: Education Edition e molto altro.

Include anche la gestione cloud mediante Microsoft Intune for Education per risparmiare tempo gestendo i dispositivi da un'unica dashboard.

LICENZA MICROSOFT 365 A3 EDUCATION

Questa licenza offre a docenti e studenti accesso alle versioni online dei principali software Microsoft, a 1 TB di spazio di archiviazione su OneDrive e a funzionalità avanzate di sicurezza e di conformità.

LICENZA MICROSOFT 365 A5 EDUCATION

Questa licenza offre tutte le funzionalità della licenza A3, ma include anche funzionalità avanzate di sicurezza e di conformità: controllo degli accessi ai dati, protezione da minacce avanzate e archiviazione delle email e dei messaggi di chat.

Inoltre, include la funzionalità di analisi e di business intelligence per aiutare le scuole a ottenere maggiori insight e a migliorare la loro efficienza operativa.

LICENZA PERPETUA-OFFICE LTSC 2021

E' una soluzione Microsoft che offre l'accesso a una suite di applicazioni Office, senza la necessità di una prescrizione annuale. Gli utenti possono acquistare una licenza una tantum e utilizzare le app per tutta la vita, con aggiornamenti di sicurezza e manutenzione garantiti.

LICENZA OFFICE 365 A3

Questa licenza offre l'accesso ai principali software Microsoft, nonché a 1 TB di spazio di archiviazione su OneDrive per la condivisione e la collaborazione dei documenti.

LICENZA OFFICE 365 A5

Questa licenza offre tutte le funzionalità della licenza A3, ma include anche funzionalità avanzate di sicurezza e di conformità, come la protezione dei dati sensibili e la gestione avanzata delle identità degli utenti.

Inoltre, include la funzionalità di analisi e di business intelligence per aiutare le scuole a ottenere maggiori insight e a migliorare la loro efficienza operativa.

MICROSOFT MINECRAFT: EDUCATION EDITION

E' una piattaforma di apprendimento sviluppata per la scuola, basata sul gioco più venduto nella storia dei videogiochi, Minecraft. Sviluppa abilità STEM e coinvolge gli studenti nella collaborazione e risoluzione dei problemi.

EDUCATION FUNDAMENTALS	<p>Comprende:</p> <ul style="list-style-type: none"> • strumenti per la collaborazione come Classroom, Documenti, Fogli, Presentazioni, Moduli, etc. • strumenti per la comunicazione come Google Meet, Gmail e Chat • prevenzione della perdita di dati per Gmail e Drive • uso conforme a FERPA, COPPA e GDPR
TEACHING AND LEARNING UPGRADE	<p>Include tutte le funzionalità di Education Fundamentals, in più:</p> <ul style="list-style-type: none"> • riunioni con 250 partecipanti e live streaming con 10.000 spettatori con Google Meet • funzionalità premium di Google Meet come sessioni di domande e risposte, sondaggi, gruppi di lavoro, registrazioni • individua possibili plagi, numero illimitato di rapporti sull'originalità e controllo delle comunicazioni tra studenti
EDUCATION STANDARD	<p>Include tutte le funzionalità di Education Fundamentals, in più:</p> <ul style="list-style-type: none"> • centro sicurezza per prevenire, rilevare e correggere eventuali minacce • gestione di app e dispositivi per eseguire controlli e applicare regole di sicurezza e di accesso alle app • più informazioni con il log di Gmail e l'esportazione del log di Classroom per l'analisi in BigQuery
EDUCATION PLUS	<p>Include Education Standard, Teaching and Learning Upgrade, in più:</p> <ul style="list-style-type: none"> • riunioni con 500 partecipanti e live streaming con 100.000 spettatori con Google Meet • sincronizzazione degli elenchi di studenti direttamente in Classroom da qualsiasi sistema informatico per gli studenti • informazioni più facili da trovare con Cloud Search • tempi di risposta più rapidi da un team di esperti

AMBIENTI DIGITALI

- DIGITAL BOARD
- SUPPORTO MONITOR
- MODULI OPS
- MONITOR PC
- PAVIMENTO INTERATTIVO



Criteri da considerare nella scelta del MONITOR INTERATTIVO

DIMENSIONI
65" | 75" | 86"

Il mercato Educational offre tre dimensioni:

- 65 POLLICI:** conveniente a livello di budget, ma, nonostante l'elevata risoluzione, non garantisce una buona visione da una lunga distanza.
- 75 POLLICI:** ha una diagonale di 189 cm, molto vicina a quella della vecchia LIM da 78". E' il formato ideale per ogni tipo di aula standard, in quanto garantisce un'ottima visibilità anche agli alunni più distanti.
- 86 POLLICI:** soluzione ideale per aula magna, laboratori e aule universitarie.

INSTALLAZIONE
su muro
su supporto

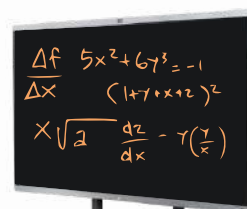
Il monitor può essere installato **a muro** oppure fissato su un **supporto mobile** con ruote.

- Il monitor installato sul carrello può essere spostato all'interno della classe oppure in ambienti diversi, in modo da poterlo utilizzare lo stesso monitor in situazioni differenti.
- Il carrello può essere regolato in altezza mediante la regolazione manuale o elettrica.
- In questo modo, tutti gli alunni avranno la possibilità di interagire con il monitor.

CONDIVISIONE
senza cavi

Con i monitor interattivi la condivisione dello schermo è molto più semplice e immediata:

- I docenti, dal loro dispositivo, possono proiettare direttamente sul monitor senza la necessità di utilizzare cavi.
- Gli studenti possono condividere il proprio display sul monitor interattivo.
- Gli alunni, da remoto, potranno proiettare e collaborare sullo schermo presente in aula.



UN NUOVO MODO DI
CONDIVIDERE
COMUNICARE E
COLLABORARE



I vantaggi di possedere un MONITOR INTERATTIVO

Il monitor interattivo è il sostituto ideale:

- ✓ della lavagna bianca;
- ✓ della LIM;
- ✓ del proiettore.

MONITOR INTERATTIVO SMART



SMART BOARD MX V4

65" | 75" | 86"

E' il monitor interattivo ideale per realizzare degli spazi didattici innovativi e collaborativi, veicolando informazioni utili in modo rapido e personalizzato.

INCLUDE

- SMART NOTEBOOK;
- SMART INK;
- LAVAGNA IQ.

👍 Facile per gli insegnanti

👍 Coinvolgente per gli studenti

IMPARARE E' PIU'
DIVERTENTE
SE TUTTI POSSONO
INTERVENIRE

Descrizione dettagliata

Tecnologia iQ integrata

Semplifica i flussi di lavoro degli insegnanti, mettendo a disposizione un'app di lavagne interattive e strumenti progettati per l'istruzione, oltre a un app store curato nel dettaglio, il tutto protetto da profili utente personalizzabili.

Nessun computer richiesto

L'elaborazione iQ Android integrata consente di tenere lezioni, navigare sul web, utilizzare la lavagna, accedere alle app, condividere lo schermo e tanto altro, senza utilizzare un dispositivo connesso.

HyPr™ Touch con Advanced IR e 20 punti di tocco simultaneo

Grazie a questa esclusiva tecnologia di SMART l'esperienza di scrittura e tocco è notevolmente migliorata offrendo estrema naturalezza e fluidità di movimento sullo schermo del display. La tecnologia supporta 20 tocchi simultanei sia per Windows e Mac.



Scrittura su qualsiasi tipo di file

Il software **SMART Ink®** inserisce le annotazioni dove desideri: scrivi in qualsiasi browser Web e l'inchiostro rimane anche quando gli insegnanti se ne vanno.

Annota e contrassegna tipi di file familiari

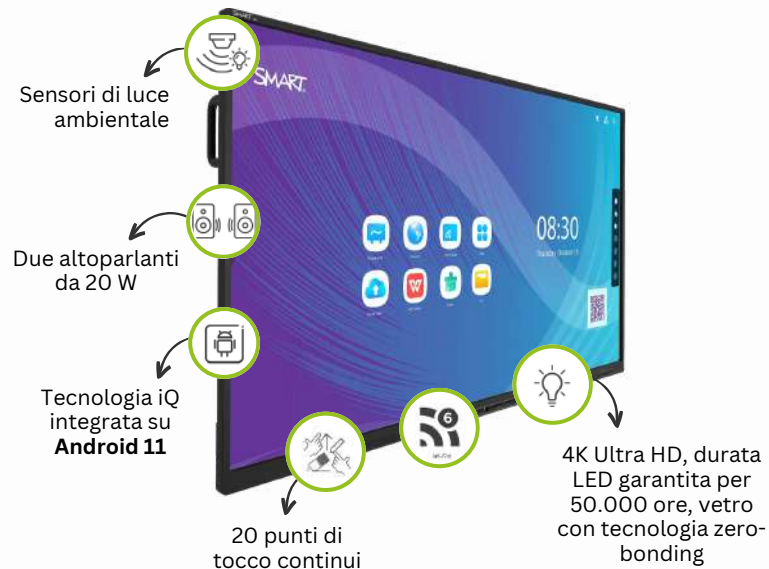
Scrivi in PDF e file di Microsoft Office®, quindi salva le note in quasi tutti i tipi di file. Sposta, copia, incolla e cancella le note o addirittura convertile in testo, senza dover cambiare penne o attivare nuove impostazioni dello strumento ogni volta che vuoi usare l'inchiostro.

Connetti qualsiasi ambiente di apprendimento

Connetti contenuti, dispositivi ed esperienze di apprendimento dentro e fuori la classe, per condivisione e collaborazione flessibili. I display interattivi della serie SMART Board MX offrono agli insegnanti una vasta portata e metodi significativi per l'apprendimento misto e remoto per gli studenti.

HyPr™ Touch con Advanced IR e 20 punti di tocco simultaneo

Grazie a questa esclusiva tecnologia di SMART l'esperienza di scrittura e tocco è notevolmente migliorata offrendo estrema naturalezza e fluidità di movimento sullo schermo del display. La tecnologia supporta 20 tocchi simultanei sia per Windows e Mac.



SMART BOARD GX - V2

65" | 75" | 86"

Offre strumenti affidabili ed efficaci per interagire e collaborare a un prezzo accessibile. Il sistema integrato Android e la semplicità di SMART Ink ti consentono di coinvolgere immediatamente i team in modi incredibili.

INCLUDE

- SMART NOTEBOOK;
- SMART INK;
- LAVAGNA IQ.

👍 Facile per gli insegnanti

👍 Coinvolgente per gli studenti



MAGGIORE
VELOCITA',
VOLUME E
CHIAREZZA



Maggiore velocità, volume e chiarezza

GX-V2 comprende due altoparlanti da 20 watt, Wi-Fi di sesta generazione e il vetro con tecnologia zero-bonding che permette di scrivere in modo preciso e più chiaro, garantendo una visione nitidissima da ogni angolazione.

Tocco progettato per l'apprendimento.

La tecnologia Object awareness™ rileva automaticamente le penne quando scrivono, le dita che si muovono e il palmo della mano mentre cancella, aiutando i dipendenti a concentrarsi sulle idee, senza distrazioni.

Scrivi ovunque e su qualsiasi file con SMART Ink

Il software di annotazione leader del settore sviluppato per qualsiasi computer Windows® o Mac connesso che consente agli utenti di scrivere direttamente su app e browser.

Connetti la tua classe

Consenti agli studenti di condividere lavori in classe da un massimo di quattro dispositivi collegati, utilizzando la condivisione dello schermo basata su app e indipendente dal dispositivo. Gli insegnanti possono guidare l'apprendimento con il touchback su computer Windows e Mac.



Videoconferenze migliori

SMART GX è compatibile con le webcam SMART Ultra HD Camera 120, Logitech®, Microsoft Teams™, Zoom, Google Meet™ e altre ancora. Condividi gli schermi in queste applicazioni e migliora la collaborazione da remoto utilizzando l'inchiostro digitale e strumenti di condivisione dei contenuti.



SERIE C
65" | 75" | 86"

Il Monitor interattivo di Serie C, dedicato al settore Education, è maggiormente apprezzato per la sua facilità di utilizzo e la fluidità del sistema. Il modulo Wi-Fi integrato permette di rimanere connessi ad internet anche quando il monitor viene spostato tra le aule quando montato su carrello.

Il sistema Android integrato e le app dedicate già installate rendono fluida la lezione, passando dalla modalità presentazione alla modalità lavagna, consentendo di prendere appunti direttamente su ciò che si sta visualizzando, salvando e condividendo il materiale in tempo reale.

Include:

- Software: Note (Windows + Android), Capture (Windows), ScreenShare Pro (Android)
- Cavi: AC, HDMI, Da USB tipo A a USB tipo B
- Telecomando portatile
- Batterie



TUTTE LE APP
a portata di mano

NOTEPLUS
Software per lezioni e presentazioni

EASICAPTURE
Software completo per la registrazione ed il montaggio audio video di lezioni, videotutorial e videocorsi

VANTAGGI:

- Sensore AutoLight**
Tecnologia Zero Gap per consentire immagini più nitide con miglior contrasto e riduzione dei riflessi. Regolazione automatica della luminosità tramite sensore di luce ambientale.
- 40 tocchi contemporanei**
Touch screen a infrarossi anche con guanti o qualsiasi altro oggetto solido. Vetro temperato anti-riflesso con spessore 4mm Mohs 7.
- Speaker stereo frontali integrati 16Wx2.**
Potenza complessiva di 32W
- Licenza inclusa Remote Display Management (1 anno)**
Software Touch Display + inclusi (Licenza perpetua)
ScreenShare Pro incluso (Licenza perpetua)





Speaker stereo integrati

SERIE X

65" | 75" | 86"

Migliora l'esperienza di scrittura grazie al sistema di riconoscimento di cinque oggetti diversi: penna a punta fine o spessa, dito, mano chiusa e palmo. La serie X supporta l'ultima versione di Android, ha una RAM fino a 8GB e uno spazio di archiviazione fino a 128GB.

Inoltre, i monitor sono dotati di Eye Protection per non affaticare la vista.



Sensore AutoLight

Tecnologia Zero Gap per consentire immagini più nitide con miglior contrasto e riduzione dei riflessi. Regolazione automatica della luminosità tramite sensore di luce ambientale.



50 tocchi contemporanei

Touch screen a infrarossi anche con guanti o qualsiasi altro oggetto solido.

Vetro temperato anti-riflesso con spessore 4mm Mohs 7.



- Processore Octa Core A76x4+A55x4
- 8GB RAM - 128GB ROM
- Slot compatibile OPS Standard
- Modulo Wi-Fi e Bluetooth SI07B incluso



Remote Display Management

Licenza inclusa (1 anno)

Software Touch Display + Bytello Share

Licenza perpetua

SUPPORTO ELETTRICO SMART

MONITOR 65" | 75" | 86"



- Regolazione motorizzata dell'altezza;
- Blocco di sicurezza per la regolazione automatica dell'altezza;
- Ruote bloccabili per fissare il supporto;
- Barra di alimentazione dotata di protezione contro le sovratensioni: può essere utilizzata per collegare un display e gli accessori all'alimentazione;
- Armadietto posteriore con chiusura a chiave per riporre e trasportare in sicurezza cavi, computer e accessori.





SUPPORTO MOBILE TECHLY

- Modello: ICATR30/31
- Altezza regolabile del monitor;
- 4 ruote (1045x545 mm) di cui due dotate di freno per una maggiore stabilità;
- Mensola integrata per appoggio attrezzature audio/video o altro materiale (dimensioni: 637 x 263 mm)

MODELLO ICA-TR30

 55" ► 100"  1.750 mm

MODELLO ICA-TR31

 55" ► 120"  1.820 mm



CODICE	DESCRIZIONE
H64I5108256	OPS Standard HELGI i5-10210U, 8GB RAM, 256GB SSD, WINDOWS 11 ACADEMIC
EO.D1.12.05.SA	OPS SICOMPUTER, Intel Core i5-10210U, 8 GB RAM, 250GB SSD, WINDOWS 11 ACADEMIC
EO.L4.12.05.SA	OPS SICOMPUTER, Intel Core i5-1235U, 8 GB RAM, 250GB SSD, WINDOWS 11 ACADEMIC



- ✓ I moduli OPS (Open Pluggable Specification) sono progettati specificamente per funzionare con i **monitor interattivi**.
- ✓ Sono l'accessorio perfetto per espandere le funzioni dei monitor interattivi, aggiungendo la possibilità di avere un secondo sistema operativo: Windows, Linux o Android.
- ✓ Permettono di accedere alle risorse e a tutte le applicazioni installate su pc direttamente sul monitor per una vera semplicità d'uso, senza il bisogno di un dispositivo esterno o cavi aggiuntivi.
- ✓ I processori spaziano da i5 a i7.
- ✓ Qualora queste configurazioni non dovessero soddisfare le esigenze dei clienti, è possibile creare delle configurazioni personalizzate ad hoc.

MONITOR ACER

CODICE	DESCRIZIONE
UM.HX2E.H08	Display 27" Full HD 1080p, dimensioni 61,47 x 45,71 x 20 cm, Nr. porte HDMI: 1



MONITOR DELL

CODICE	DESCRIZIONE
S2721DS	Display 27" QHD (2560 x 1440), supporto regolabile in altezza, dimensioni 61.16 x 17.47 x 40.01 cm - con supporto
S2421HS	Display 24" FHD (1920 x 1080), supporto regolabile in altezza, dimensioni 53.78 x 15.97 x 34.68 cm - con supporto
P2722H	Display 27" FHD (1920 x 1080), supporto regolabile in altezza, dimensioni 60.99 x 19.01 x 53.41 cm - con supporto

MONITOR HP

CODICE	DESCRIZIONE
64W18AT	Display 23,8" FHD (1920 x 1080), dimensioni 53,89 x 5,14 x 32,36 cm, Nr. porte HDMI: 1
9VH85AT	Display 23,8" FHD (1920 x 1080), Touch Screen, supporto regolabile in altezza, dimensioni 53,94 x 4,7 x 32,33 cm,
2D9J9AA	Display 21,5" FHD (1920 x 1080), dimensioni 48,55 x 3,18 x 28,72 cm

MONITOR LG

CODICE	DESCRIZIONE
24MP400 P-B	Display 23,8" FHD (1920 x 1080), dimensioni 53,9 x 41,4 x 19 cm - con supporto, Nr. porte HDMI: 1
32BN67U P-B.AEU	Display 31,5" Ultra HD 4K (3840 x 2160), supporto regolabile in altezza, dimensioni 71,4 x 49,5 x 25,2 cm - con supporto, Nr. porte HDMI: 2
27UL500 P-W	Display 27" Ultra HD 4K 3840x2160, dimensioni 20,93 x 62,26 x 46 cm, Nr. porte HDMI: 2



ACTIVEFLOOR MOBILE



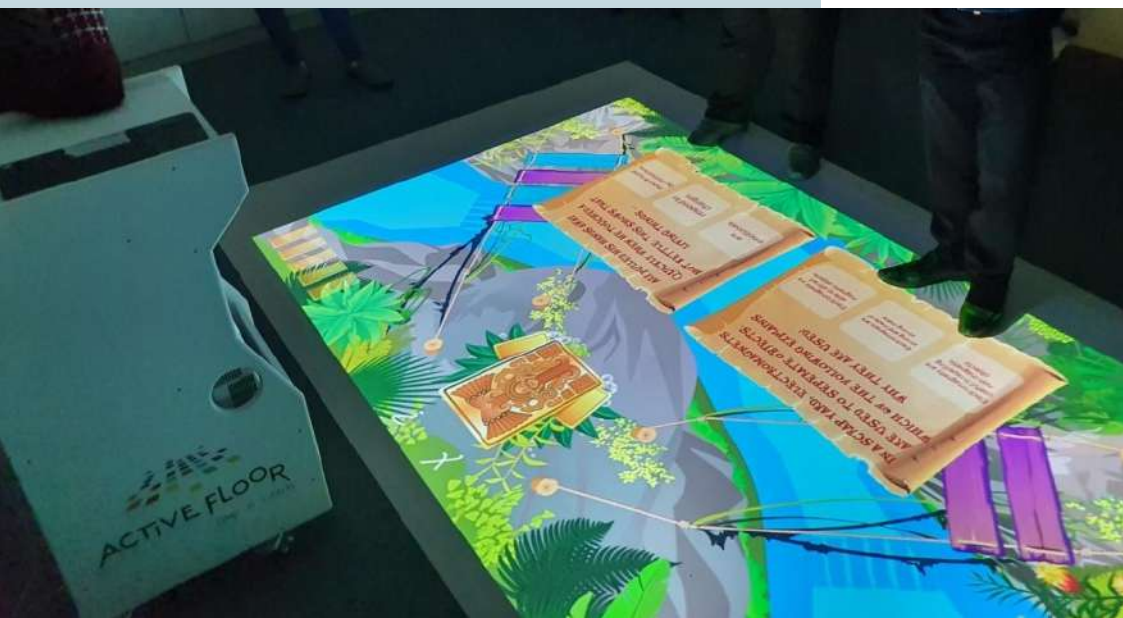
✓ È una soluzione per la scuola dell'infanzia composta da un mobiletto con rotelle che, al suo interno, contiene un proiettore, un computer e una telecamera di rilevamento del movimento che trasforma la proiezione a pavimento in un touchscreen capace di rilevare il tocco.

✓ Questa attrezzatura consente agli studenti di interagire con il dispositivo attraverso attività fisiche e giochi educativi, il cui intento è quello di sviluppare le abilità cognitive, emotive e motorie dei bambini.

✓ L'idea è quella di rendere l'apprendimento divertente, coinvolgente e interattivo, anche per i ragazzi con bisogni educativi speciali.

IL KIT COMPRENDE:

- Videoproiettore OPTOMA da 4000 Lumens Mini
- Computer
- Telecamera con funzione di rilevamento del movimento
- Carrello mobile regolabile in altezza elettronicamente
- Tappeto in vinile (3X4 metri) bianco che costituisce la base della tua area di gioco interattiva;
- Software MyFloor con accesso alla piattaforma online per sviluppare giochi e contenuti interattivi, oltre che attività di apprendimento già disponibili realizzate con insegnanti e pedagoghi
- Telecomando del proiettore.



Descrizione dettagliata



INSEGNA AI
TUOI STUDENTI
COME

IMPARARE
DIVERTENDOSI

Telecamera di rilevamento del movimento

Computer

Videoproiettore OPTOMA
da 4000 Lumens

Gamma regolabile in altezza



SOFTWARE MYFLOOR

Con accesso alla piattaforma online per sviluppare giochi e contenuti interattivi, oltre che attività di apprendimento già disponibili realizzate con insegnanti e pedagoghi.

funtronic ONEVO

CON OLTRE 170 GIOCHI E APPLICAZIONI PER IL DIVERTIMENTO, L'ISTRUZIONE E LA RIABILITAZIONE

Funtronic progetta **contenuti multimediali** collaborativi e consente ai partecipanti di **interagire** con la superficie utilizzando le mani, i piedi e altri oggetti, come giocattoli e attrezzature da palestra. Completamente autonomo e fornito di una **staffa da soffitto** facile da installare.

Funtronic è l'unico Pavimento Interattivo che racchiude svariate attività. La sua flessibilità permette di avere in un UNICO DISPOSITIVO la possibilità di accedere a vari contenuti didattici in coerenza con gli obiettivi:

- Coding
- Creatività Digitale
- Ambienti Immersivi
- Didattica Innovativa
- Disabilità/AUTISMO
- Motricità
- Educazione Emotiva
- Ambiente Inclusivo
- Lingue
- Problem Solving
- Inclusione.

IL KIT COMPRENDE:

- Pavimento interattivo FunFloor
- Montaggio a soffitto
- Set di installazione
- Telecomando
- Manuale di istruzioni



Descrizione dettagliata

L'EDUCAZIONE DEL BAMBINO
ATTRAVERSO
IL GIOCO

DISPOSITIVO PLUG & PLAY

Dopo pochi secondi dalla connessione e dall'avvio, il pavimento interattivo onEVO è pronto per l'uso.

SEMPLICE

funzionamento intuitivo tramite movimento o telecomando.

CONTROLLO PER INSEGNANTI/LEADER DELLE RISORSE

Opzione per disabilitare il menu interattivo e abilitarlo sul telecomando.

FACILE DA USARE

Cambio automatico dei giochi all'interno dei pacchetti selezionati

UN RILEVATORE DI OMBRE

Consente i multiplayer contemporaneamente e la possibilità di utilizzare oggetti reali durante il gioco

ACCESSORI SUPPLEMENTARI:



Tappeto in polivinile
200 cm x 270 cm



Penna interattiva
corta



Penna interattiva
lunga



Telecomando
aggiuntivo



Staffa a parete
dedicata a FunFloor
EDU

funtronic FUNFLOOR MOBILE

CONTIENE 110 GIOCHI E APPLICAZIONI PER IL
DIVERTIMENTO E L'ISTRUZIONE

FunFloor Mobile è la soluzione perfetta per utilizzare il pavimento interattivo in tutti i casi in cui si riscontrano problemi con il suo montaggio tradizionale (stanze basse, soffitto in legno, soffitto inclinato).

È un prodotto creato in collaborazione con la società Acer.
Grazie all'impiego di un proiettore a grandangolo, si ottiene un'immagine da 270 cm x 200 cm da un'altezza di 185 cm.

Il set FunFloor Mobile è montato su un treppiede stabile con ruote in gomma, che garantisce la possibilità di spostare liberamente il dispositivo

Il kit comprende:

- Pavimento interattivo FunFloor
- Set di installazione
- Telecomando
- Manuale di istruzioni



Descrizione dettagliata

FunFloor Mobile contiene 110 giochi, è dotato di 3 pacchetti di giochi FUN (50 giochi), EDU (50 giochi), ECOLOGIA (10 giochi). È possibile arricchire FunFloor Mobile con ulteriori pacchetti di giochi fino a 300 giochi

Pacchetto EDU 50

Creato sulla base del curriculum del Ministero della Pubblica Istruzione per l'apprendimento nelle scuole materne. Il pacchetto pone l'accento sull'educazione dei più giovani e sullo sviluppo di: formazione delle abilità sociali, apprendimento dell'igiene e della salute, apprendimento di numeri, lettere, suoni ed elementi di geografia.

Pacchetto FUN 50

Una serie diversificata di giochi divertenti e sportivi: il calcio, la cattura di pinguini, la scoperta di tesori sotto la sabbia sono una grande pausa nell'apprendimento, ma anche l'attrazione principale nelle sale giochi.

Pacchetto ECOLOGIA 10

Creato per educare e aumentare la consapevolezza ecologica. Il pacchetto comprende 10 giochi relativi alla segregazione, pulizia e decomposizione dei rifiuti. I giochi ecologici sono progettati per instillare l'abitudine di prendersi cura del nostro pianeta.

ACCESSORI SUPPLEMENTARI:



Tappeto in polivinile
200 cm x 270 cm



Penna interattiva
lunga



Penna interattiva
corta



Treppiede



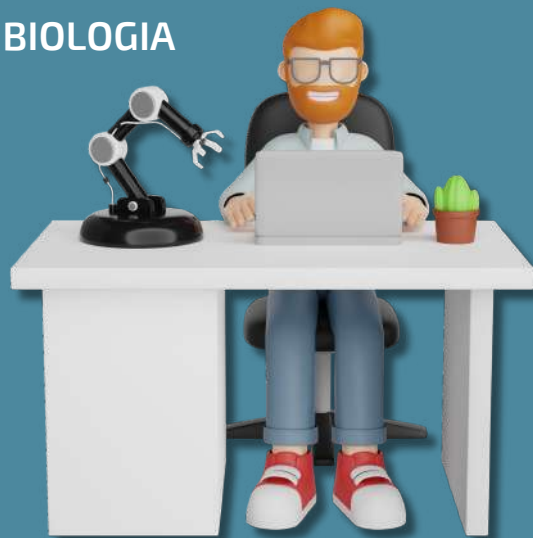
Telecomando
aggiuntivo



Staffa a parete
dedicata a FunFloor
EDU

AREE TEMATICHE

- SOLUZIONI IN VR
- SOLUZIONI IMMERSIVE
- AULA PODCAST E VIDEOMAKING
- AULA DEBATE E LETTURA
- AULA CODING & ROBOTICA
- AULA STEM
- LABORATORIO MOBILE FISICA
- LABORATORIO MOBILE BIOLOGIA










PERCHÉ SCEGLIERE I VISORI CLASSVR?

- Non richiede alcun dispositivo aggiuntivo: è sufficiente accenderlo ed è subito pronto all'uso.
- Controllo della classe: dal portale cloud ClassVR, il docente può gestire facilmente i visori ClassVR e riprodurre i contenuti contemporaneamente su tutti i visori, indirizzando e monitorando l'attenzione degli studenti.
- Tutti i visori ClassVR arrivano allocati in una valigetta di custodia e ricarica portatile, per garantirti che i visori siano sempre carichi per l'uso. Il caricamento dei visori avviene anche quando la custodia è chiusa e bloccata, grazie all'hub di ricarica USB integrato, insieme alle ventole di raffreddamento attive.
- Il portale offre una libreria di contenuti educativi e applicazioni, contenuti RV, RA e MR, insieme a piani didattici scaricabili, guide e piani di lavoro per stimolare l'immaginazione degli studenti. Il portale fornisce anche l'accesso alla comunità di contenuti creati e condivisi dagli insegnanti di tutto il mondo.

IL KIT COMPRENDE:

-  4 o 8 visori VR con hardware integrato;
-  **valigia con ruote** per trasporto, conservazione e ricarica;
-  **Portale Cloud ClassVR** raccoglie oltre 1000 contenuti didattici di Realtà Virtuale, Aumentata e Mista allineati ai curricula italiani. Consente ai docenti di riprodurre le esperienze virtuali sui visori degli studenti con un semplice "play" e di creare, caricare e condividere, anche agli studenti, i propri contenuti.
-  **Avanti's World** è il primo parco tematico a realtà virtuale che fornisce un modo nuovo ed elettrizzante di imparare, accessibile direttamente da un visore ClassVR o da un qualsiasi dispositivo con un browser.
-  **ARC Cube opzionale**, che permette di osservare, ruotare e manipolare i modelli 3D attraverso i visori ClassVR.



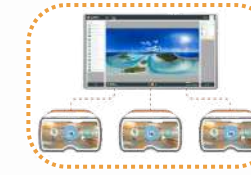
Descrizione dettagliata



**KIT DI REALTÀ VIRTUALE
CLASSVR PREMIUM**
8 visori - 64 GB



**KIT DI REALTÀ VIRTUALE
CLASSVR PREMIUM**
4 visori - 64 GB



**BUNDLE LICENZA PORTALE
CLASSVR +
AVANTI'S WORLD**



ARC CUBE OPZIONALE



DESCRIZIONE TECNICA

- RAM: 4 GB
- Memoria interna: 64 GB
- CPU Octa-Core Qualcomm Snapdragon XR1
- Schermo LCD veloce - 5,5" 2560x1440 HD
- 802.11 a/b/g/n Dual Band WiFi 2.4/5Ghz
- Bluetooth 4.2
- Fotocamera frontale 13 MP, messa a fuoco automatica di osservare, ruotare e manipolare i modelli 3D attraverso i visori ClassVR.
- Combinazione di lenti Fresnal/asferiche
- Batteria interna ai polimeri di litio, 4 ore di autonomia
- Porta USB-C
- Montaggio della testa regolabile a 3 vie con doppie cinghie posteriori
- Slot per scheda Micro SD per l'espansione della memoria
- Altoparlanti stereo e microfono
- Uscita jack stereo da 3,5 mm per l'uso in cuffia

Meta Quest2

PERCHÉ SCEGLIERE I VISORI META QUEST2?

- È un dispositivo wireless **stand-alone** che non richiede l'uso di un computer o di altre apparecchiature esterne.
- Il visore utilizza la tecnologia di **tracciamento del movimento** per permettere agli utenti di interagire con ambienti di realtà virtuale altamente immersivi.
- Grazie al mirroring in diretta, puoi condividere la tua esperienza VR con chi ti circonda, oppure incontrare altre scuole e studenti nei mondi virtuali.
- Disponibile il set per la classe composto da 6 visori Meta Quest, 10 lezioni e una valigia per riporre e trasportare in sicurezza i visori.

IL KIT COMPRENDE:

- Due controller Touch e batterie AA
- Visore VR Oculus Quest 2 v. da 256GB
- Cavo di ricarica e alimentatore
- Distanziatore per occhiali



DESCRIZIONE TECNICA

- Memoria interna: 256 GB
- Hardware: VR all-in-one avanzata solo con visore e controller (è necessaria l'app per smartphone). In alternativa, collegati a un computer da gaming per accedere ai titoli Rift con il cavo Link.††
- Tracking: con la tecnologia 6DoF, il visore effettua il tracking dei movimenti di testa e corpo per poi tradurli in VR con precisione realistica.
- 2 controller Touch: ancora più ergonomici.
- Cinturino: può essere regolato od ottimizzato con estrema facilità usando gli accessori Meta Quest.

Dettagli ottici:

- Risoluzione 1832x1920
- Display LCD a commutazione rapida
- Supporto per frequenza di aggiornamento a 60, 72 e 90 Hz
- Suono: audio posizionale 3D integrato nel visore. La porta audio da 3,5 mm permette di giocare con o senza cuffie.
- APP e giochi: Store di Meta Quest



Descrizione dettagliata



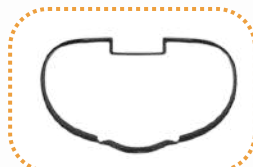
**VISORE VR
OCULUS
QUEST 2**



**DUE CONTROLLER
TOUCH E
BATTERIE AA**

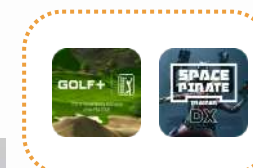


**CAVO DI
RICARICA E
ALIMENTATORE**



**DISTANZIATORE
PER OCCHIALI**

ACQUISTA ANCHE



**GOLF+
SPACE PIRATE
TRAINER DX**



CAVO OCULUS LINK USB-C

Collega il visore VR a un computer da gaming compatibile per accedere a centinaia di giochi ed esperienze in VR per PC.

- Cavo da 5 metri: offre libertà di movimento in VR, anche quando sei collegato al PC;
- Supporta fino a 5 Gbps: è in grado di farti vivere un'esperienza VR di assoluta qualità;
- Ricarica la batteria integrata nel visore mentre giochi.



SHOWTIME VR ULTRA

Soluzione per inviare e riprodurre contemporaneamente un contenuto su tutti i Visori VR compatibili collegati con l'app Showtime VR.

LICENZA PER UN VISORE

Immersive Teaching System EPSON®

Immersive Teaching System è uno strumento immersivo e interattivo che permette di comunicare attraverso il coinvolgimento multisensoriale alzando la soglia d'attenzione.

CODICE	DESCRIZIONE
IM3-EPS01	Struttura a muro, licenza 3 anni e contenuti didattici Mozaik
IM3-EPS01AP	Struttura autoportante, licenza 3 anni e contenuti didattici Mozaik
IMM288-EPSE	Struttura pentagonale a 288° (autoportante o addossata ad un muro, licenza 3 anni e contenuti didattici Mozaik)

A COSA SERVE:

Proporre attività didattiche dinamiche e creative grazie a uno **schermo interattivo** molto ampio che genera un **effetto immersivo** coinvolgente ed emozionante.

Consentire la visione di **immagini, filmati, pagine web e contenuti interattivi** e coinvolgenti.

Avere a disposizione un **software didattico completo di una vasta libreria di contenuti digitali**: presentazioni animate, spettacolari scene 3D, strumenti educativi, video ed esercizi.

COMUNICA
ATTRAVERSO IL
COINVOLGIMENTO
MULTISENSORIALE

Descrizione dettagliata

SCHERMO SCREENLINE

Composto da 3 moduli
Dimensioni: 6,7 x 2,5 mt

TRE VIDEOPROIETTORI

Videoproiettori laser
interattivi ad ottica
ultracorta



PENNA

6 penne in dotazione per
gestire l'interattività



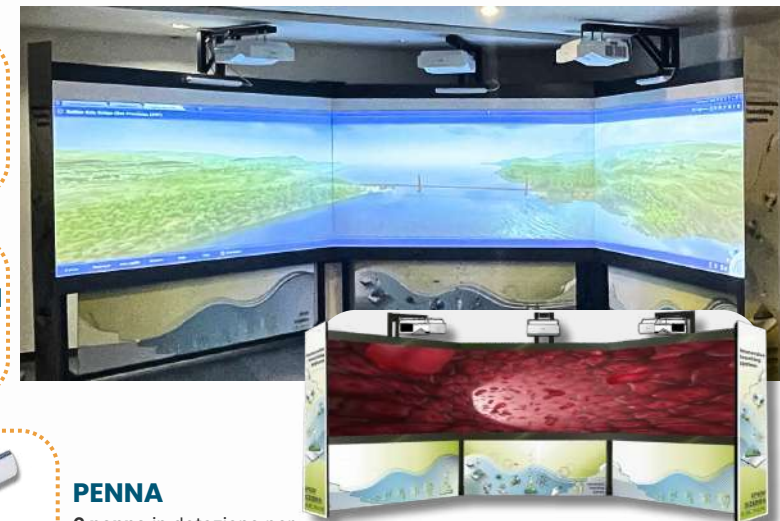
MEDIASERVER COMPATTO ARES

Il mediaserver compatto Ares integra tutte le funzioni di controllo dei videoproiettori e dell'interattività, oltre alla gestione dei contenuti.



TABLET DI CONTROLLO

Tramite interfaccia touch, permette di accendere e spegnere il sistema di multiproiezione.



- **Schermo Screenline** resistente e sicuro: non ha spigoli vivi ed è conforme alla norma EN 13501-01 classe C-s2,d0.
- **Infrastruttura da ancorare a muro** progettata da Screenline che sostiene i proiettori e lo schermo.
- **L'accesso all'interattività** avviene: con le penne fornite in dotazione oppure utilizzando le dita (funzionalità Finger Touch).
- **Luminosità dei videoproiettori**: 3.600 lumen, idonea anche per ambienti luminosi. Audio integrato da 16 W.
- **Mediaserver Ares**: include una **licenza software** che consente di accedere ad un'ampia gamma di contenuti multimediali didattici.
- **Connettività** dei proiettori: 3 ingressi HDMI, 2 ingressi VGA, 1 uscita VGA, 4 prese USB 2.0, interfacce RS-232C e LAN, Wi-Fi 802.11a/b/g/n/ac, Miracast, presa audio jack OUT, 3 prese audio jack IN, ingresso microfono.
- È incluso un **servizio di assistenza** da remoto per problematiche hardware legate al mediaserver o all'interfaccia di controllo, oltre ad un servizio di supporto relativo all'utilizzo specifico del software didattico preinstallato.

Il laboratorio svilupperà la capacità di elaborazione di un progetto editoriale in formato audio partendo da un'idea originale, apprendendo i metodi di raccolta e valutazione delle fonti e sviluppando l'abilità di registrazione e montaggio audio.

INCLUDE:

- Notebook + Monitor
- 2 Microfoni da tavolo
- 2 Supporti per microfono da tavolo
- 2 Cavi Mixer professionale
- 2 Cuffie professionali
- Software audio
- Software radio
- Postazione tavolo alto
- Sgabello regolabile in altezza



UN AMBIENTE IN CUI
**IDEARE
 SCRIVERE
 E PRODURRE**

**QUESTA È UN'IDEA DI PROGETTO.
 OGNI ISTITUTO POTRÀ PROGETTARE LA SOLUZIONE PIÙ ADATTA
 ALLE PROPRIE ESIGENZE.**



Descrizione dettagliata

NOTEBOOK



Processore: Intel Core i7
 RAM: 8 GB
 SSD: 512 GB
 Sistema operativo: Windows 11 Pro

MONITOR 27"

MICROFONO DA TAVOLO



Microfono dinamico Cardioide per podcast PodMic. Con un filtro antipop incorporato e un suono ricco e uniforme darà alla tua voce una qualità setosa e professionale.

SUPPORTO PER MICROFONO



Braccio per microfono professionale RODE PSA1 + Studio Boom Arm. Il suo innovativo design a molla a parallelogramma assicura un movimento ultra fluido e un posizionamento preciso del microfono in qualsiasi posizione.

CUFFIE



Cuffie professionali RODE NTH-100M. Sono dotate di driver personalizzati e di una struttura acustica di precisione ottimizzata per ottenere una risposta in frequenza incredibilmente accurata, una bassa distorsione e un suono estremamente dettagliato.

MIXER RODE RODECASTER PRO

La soluzione per la produzione audio all-in-one più potente al mondo. Una console facile da usare, ha tutto ciò di cui hai bisogno per registrare un audio incredibile per la realizzazione di qualsiasi contenuto



SOFTWARE

Software audio Reaper. Dagli ambienti professionali mission-critical ai laptop degli studenti
Software radio MB STUDIO PRO. Trasforma il computer in una stazione radio. Suona, mixa, sovrappone automaticamente voce e musica, jingles, pubblicità, notiziari.

TAVOLO ALTO

Il piano è disponibile in due finiture: bianco o rovere.



Dimensioni:
 200,5x90,5x105,7

SEDIA



Seduta ergonomica girevole dotata di poggiatesta, ad altezza variabile e con struttura dotata di ruote.
 DIMENSIONI: altezza seduta da 59,6 a 84,8cm.

Un ambiente in cui gli studenti possono ideare e progettare video, calandosi nei panni del regista, videomaker, art director o attore.

Uno spazio entusiasmante in cui i ragazzi si avvicinano a nuove professioni in modo innovativo lavorando in gruppo.



INCLUDE:

- Notebook + Monitor 27"
- Kit di illuminazione e supporto per Sfondo Fondale & Kit Luci e softbox
- 3 Microfono da tavolo
- 3 Supporto per microfono da tavolo
- 2 Casse acustiche - Monitor da studio bi-amplificato M-AUDIO BX8 D3
- 3 Cavi
- 1 Videocamera
- 1 Panasonic Lumix
- 1 MANFROTTO 290 LIGHT VIDEO + TESTA LIVE FLUID
- 3 Cuffia audio di alta qualità
- 3 Microfono dinamico
- 3 Cavo XLR Maschio - XLR Femmina 5 mt.
- 3 HERCULES MS540B Low Profile Mic Stand
- 3 Asta Microfonica
- 1 Scheda audio
- Postazione tavolo alto
- 2 Sgabello regolabile in altezza

QUESTA È UN'IDEA DI PROGETTO.
OGNI ISTITUTO POTRÀ PROGETTARE LA
SOLUZIONE PIÙ ADATTA ALLE PROPRIE ESIGENZE.

UN AMBIENTE PER
PRODURRE
REGISTRARE
E MONTARE
VIDEO



Descrizione dettagliata

NOTEBOOK



Processore: Intel Core i7
RAM: 8 GB
SSD: 512 GB
Sistema operativo: Windows 11 Pro

MONITOR 27"

MICROFONO DA TAVOLO



Microfono dinamico Cardioide per podcast PodMic. Con un filtro antipop incorporato e un suono ricco e uniforme darà alla tua voce una qualità setosa e professionale.

SUPPORTO PER MICROFONO



Supporto da tavolo per i microfoni RØDE.

Dimensioni: H260 x 147 x D147mm

CUFFIE



Cuffie professionali RODE NTH-100M. Sono dotate di driver personalizzati e di una struttura acustica di precisione ottimizzata per ottenere una risposta in frequenza incredibilmente accurata, una bassa distorsione e un suono estremamente dettagliato.

CASSE ACUSTICHE



M-AUDIO BX8 D3 Monitor da studio bi-amplificato

VIDEOCAMERA



BLACKMAGIC DESIGN Pocket Cinema Camera 4K

OBIETTIVO



OBIETTIVO PANASONIC G-SERIE 25MM F1.7.

KIT ILLUMINAZIONE



Kit di illuminazione e supporto per Sfondo Fondale & Kit Luci e softbox

Crea uno spazio studiato e allestito per il dibattito, il confronto e l'elaborazione delle idee.

INCLUDE:

- Monitor Interattivo
- Computer integrato per monitor (OPS)
- Carrello elettrico per Monitor
- Lenovo ThinkBook 15'6
- Webcam
- Tastiera + mouse
- Tavoleta grafica
- Visore VR
- Impianto audio dotato di 4 casse, microfono e mixer
- Sedute ergonomiche
- Tavolo tiglio + sedute Ginkgo

IL DEBATE COME METODO DIDATTICO.

Il Debate è una metodologia che permette di acquisire competenze trasversali (life skill) e curricolari:

- flessibilità;
- lavoro in team;
- ragionamento;
- capacità di parlare in pubblico smontando alcuni paradigmi tradizionali e favorendo l'apprendimento cooperativo, la *peer education*, non solo tra studenti, ma anche tra docenti e tra docenti e studenti.

QUESTA È UN'IDEA DI PROGETTO.

OGNI ISTITUTO POTRÀ PROGETTARE LA SOLUZIONE PIÙ ADATTA ALLE PROPRIE ESIGENZE.



UN AMBIENTE IN CUI

CONFRONTARSI ED ELABORARE IDEE

Descrizione dettagliata

HELGI 86" MONITOR INTERATTIVO



Serie C HELGI

- 40 tocchi.
- Touch Screen anche con guanti.

RAM 4 GB ROM 32 GB Sistema Operativo Android 11

Mini Pc OPS – CORE i5

- Processore: Intel Core i5-10210U
- RAM: 16 GB DDR-4
- Hard Disk SSD: 256 GB
- Modulo Wi-Fi incluso
- Windows 10 PRO



CARRELLO PER MONITOR



- Altezza regolabile
- 4 ruote di cui due dotate di freno
- Mensola per appoggio attrezzature audio/video o altro materiale (dimensioni: 637 x 263 mm)

Lenovo ThinkBook 15'6



- Processore: Intel Core i5-1235U
- RAM: 16 GB
- SSD: 512 GB
- S. O.: Windows 11 Pro

LOGITECH WEBCAM C920S PRO HD



- Camera mega pixel: 3
- Messa a fuoco automatica
- Obiettivo: Vetro
- Microfono integrato: Stereo
- Campo visivo diagonale (dFoV): 78°
- Zoom digitale: 1.2x

LOGITECH TASTIERA + MOUSE WIRELESS



- Tastiera con 2 batterie AAA;
- Mouse con 1 batteria AA;
- Ricevitore USB

WACOM ONE TAVOLETTA GRAFICA

- Schermo 13,3"
- Risoluzione 1920x1080 pixel
- Penna senza batteria



META QUEST2

- Due controller Touch e batterie AA
- Visore VR Oculus Quest 2 v. da 256GB
- Space Pirate Trainer DX
- GOLF+
- Cavo di ricarica e alimentatore
- Distanziatore per occhiali



Un'aula dedicata alla lettura fa parte dell'ambiente di insegnamento della scuola. E' un luogo di apprendimento e di riflessione, svolgendo un ruolo chiave nel sostenere e sviluppare l'alfabetizzazione e il piacere della lettura.

Crea un ambiente di lettura per il tuo Istituto in grado di favorire l'apprendimento reciproco e **invogliare i ragazzi** ad avvicinarsi ai testi, in uno spazio in cui rilassarsi, sfogliare e leggere per piacere.

INCLUDE:

- Monitor Interattivo
- Carrello per Monitor
- Notebook/Chromebook
- Biblioteca digitale MLOL
- Tavolo alto
- Sedute alte con ruote
- Pouf morbidi
- Pouf a sacco
- 1 Armadio ad arco
- 1 Armadio 6 moduli



QUESTA È UN'IDEA DI PROGETTO.

OGNI ISTITUTO POTRÀ PROGETTARE LA SOLUZIONE PIÙ ADATTA ALLE PROPRIE ESIGENZE.



UN AMBIENTE IN CUI

**RILASSARSI,
SFOGLIARE
E LEGGERE**

Descrizione dettagliata

MONITOR INTERATTIVO
65" | 75" | 86"



Serie **SMART** Board MX V4

- 20 punti di tocco continui
- Tecnologia iQ integrata su Android 11

Sistema Operativo

Android 11.0

RAM

8 GB

ROM

32 GB
estendibile fino a 544 GB

MONITOR INTERATTIVO
65" | 75" | 86"



Serie C **HELGI**

- 40 tocchi.
- Touch Screen anche con guanti.

RAM

4 GB

ROM

32 GB

Sistema Operativo

Android 11

CARRELLO PER MONITOR
65" | 75" | 86"



- Altezza regolabile
- 4 ruote di cui due dotate di freno
- Mensola per appoggio attrezzature audio/video o altro materiale (dimensioni: 637 x 263 mm)

Lenovo

NOTEBOOK
ThinkBook 15 G4



- Processore: Intel Core i7
- RAM: 8 GB
- SSD: 512 GB
- S. O.: Windows 11 Pro



NOTEBOOK
HP INC 250 G9 Edu K12



- Processore: Intel Core i3/i5
- RAM: 8 /16 GB
- SSD: 256/512 GB
- S. O.: Windows 11 Pro

CARRELLO DI RICARICA



- Ripiani per 30 o 36 dispositivi.
- NOTEBOOK
 - TABLET
 - SMARTPHONE



BIBLIOTECA DIGITALE MLOL

MLOL (MediaLibraryOnLine) è il primo network italiano di biblioteche digitali pubbliche, un portale per accedere gratuitamente a musica, film, ebook, quotidiani, audiolibri e molto altro.

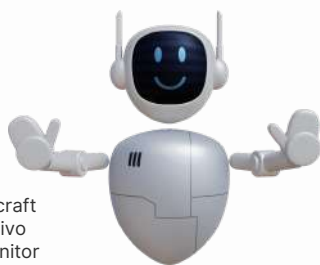
**MAGGIORI
DETTAGLI
QUI**

Crea lezioni motivanti, innovative e divertenti grazie anche al supporto di **kit didattici e robot educativi**, ideati per stimolare il pensiero creativo, il potenziamento delle competenze digitali attraverso il *learning by doing* e le competenze trasversali.

E' un ambiente in cui si migliora l'apprendimento, si introduce alla **logica computazionale** usando Robotica e Coding in modo semplice ed intuitivo, si favorisce l'uso consapevole della tecnologia digitale.

INCLUDE:

- LEGO®
- Microsoft Minecraft
- Monitor Interattivo
- Carrello per Monitor
- Chromebook
- Armadio da ricarica
- 2 tavoli per robotica
- 6 tavoli a trapezio
- 6 sedie
- Carrello con ruote 20 contenitori



QUESTA È UN'IDEA DI PROGETTO.

OGNI ISTITUTO POTRÀ PROGETTARE LA SOLUZIONE PIÙ ADATTA ALLE PROPRIE ESIGENZE.



Descrizione dettagliata



MINECRAFT EDUCATION

Piattaforma basata su giochi che ispira l'apprendimento creativo e inclusivo attraverso il gioco.



LENOVO 14E CHROMEBOOK K GEN 2

Sistema operativo: Chrome OS + Chrome Educaton Upgrade

Schermo	Processore	RAM	Archiviazione
14" FHD	Amd 3015	16 GB	128 GB

TAVOLO PER ROBOTICA

Forma rettangolare. Ruote ad altezza regolabile. Spondine smontabili. 2 mensole.



TAVOLO PER ROBOTICA

Forma quadrata. Ruote a scomparsa con sistema Push/Pull. Spondine smontabili.



HP CHROMEBOOK K 14 G7

Sistema operativo: Chrome OS

Schermo	Processore	RAM	Archiviazione
14" FHD Touch	Celeron N5100	8 GB	64 GB

CARRELLO DI RICARICA

NOTEBOOK
TABLET
SMARTPHONE
Ripiani per 30 o 36 dispositivi



MONITOR INTERATTIVO 65" | 75" | 86"



Serie **SMART** Board MX V4

- 20 punti di tocco continui
- Tecnologia iQ integrata su Android 11

Sistema Operativo	RAM	ROM
Android 11.0	8 GB	32 GB estensibile fino a 512 GB

MONITOR INTERATTIVO 65" | 75" | 86"



Serie **C HELGI**

- 40 tocchi.
- Touch Screen anche con guanti.

RAM	ROM	Sistema Operativo
4 GB	32 GB	Android 11

CARRELLO PER MONITOR 65" | 75" | 86"

- Altezza regolabile
- 4 ruote di cui due dotate di freno
- Mensola per appoggio attrezzature audio/video o altro materiale (dimensioni: 637 x 263 mm)



TAVOLO A TRAPEZIO



Gambe ad altezza variabile con piedini fissi. Vari colori.
DIMENSIONI: 75,5X58,5XH76

SEDIA ERGONOMICA



Impilabile fino a 7 unità per permettere una facile rimodulazione degli spazi. Vari colori.

CARRELLO CON RUOTE



20 contenitori in plastica. Disponibili vari colori.
DIMENSIONI: 100X45X80



un sistema di *apprendimento pratico, intuitivo, inclusivo e altamente adattabile*: aiuta gli alunni ad acquisire competenze utili per il futuro e accresce la loro fiducia in se stessi, offrendo alla classe infinite possibilità di apprendimento pratiche e divertenti delle **materie STEAM**.

LEGO® Education stimola negli alunni della scuola primaria l'interesse per l'apprendimento delle materie STEAM attraverso il gioco, la risoluzione dei problemi e la narrazione, preparandoli a sviluppare una mentalità resiliente e indipendente. Le soluzioni LEGO® Education forniscono esperienze pratiche e coinvolgenti, collegate ai fenomeni della vita reale.

I mattoncini Lego e gli strumenti di programmazione stimolano la naturale curiosità dei bambini e dei ragazzi, aiutandoli a **sviluppare la creatività, problem solving, la collaborazione e le capacità del pensiero critico in modo divertente**.



Education BricQ Motion

LEGO® Education BricQ Motion è una nuova e coinvolgente soluzione STEAM introduttiva e pratica che incoraggia gli studenti delle scuole elementari e medie a scoprire la **scienza fisica** in azione.

Mentre si divertono, i ragazzi sperimentano forze, movimento e interazioni nel contesto dello sport e senza il bisogno della tecnologia.

Il set include 522 pezzi tra cui un'ampia selezione di elementi speciali, come ingranaggi, ruote, sfere, pesi e componenti pneumatici, 4 minifigure e altro, mentre i vassoi di smistamento con codice colore facilitano il processo di costruzione e fanno riordinare il materiale autonomamente agli studenti alla fine del corso in modo veloce ed efficiente.



Education SPIKE™ Essential

LEGO® Education SPIKE™ Essential è stato pensato, sviluppato e realizzato per rendere entusiasmanti le lezioni rivolte agli studenti della scuola primaria (6+ anni), contribuendo allo sviluppo di competenze linguistiche, matematiche e socio-emotive.

Include:

- Set per la classe: 449 mattoncini LEGO® tra cui un hub intelligente a 2 porte, 2 motori piccoli, una matrice LED e un sensore di colore, una colorata selezione di mattoncini LEGO familiari e adatti all'età, elementi di ricambio e una resistente scatola per la conservazione dei pezzi, con vassoi di smistamento codificati a colori per facilitare il processo di costruzione e la gestione della classe.
- Supporto per insegnanti: 5 unità didattiche da 8 lezioni STEAM di 45 minuti. Ogni lezione include piani di lezione online completi con approfondimenti sulla matematica e le lingue.



Education SPIKE™ Prime

LEGO® Education SPIKE™ PRIME è lo strumento di apprendimento STEAM ideale per gli alunni. Combinando gli elementi di costruzione colorati LEGO, un hardware semplice da usare e l'intuitivo linguaggio di coding basato su Scratch, il set SPIKE Prime coinvolge gli alunni in attività di apprendimento progressive e giocose mirate a sviluppare il pensiero critico e a risolvere problemi complessi, indipendentemente dal livello di apprendimento.

Il cuore del sistema SPIKE Prime è l'**hub** programmabile. Il set include anche motori e sensori ad alta precisione che, insieme a una grande varietà di colorati elementi costruttivi LEGO, consentono agli studenti di progettare e costruire robot, dispositivi e altri modelli divertenti e interattivi.



STEM (Science, Technology, Engineering and Mathematics) è quel gruppo di materie scientifico-tecnologiche che tanto piace agli studenti, perché si sentono attivamente coinvolti e che richiede un approccio di studio differente per essere realmente compreso e approfondito.

Per lo studio di queste discipline vi proponiamo una soluzione flessibile, con arredi facilmente adattabili per favorire una didattica frontale e collaborativa.

**QUESTA È UN'IDEA DI PROGETTO.
OGNI ISTITUTO POTRÀ PROGETTARE LA SOLUZIONE PIÙ
ADATTA ALLE PROPRIE ESIGENZE.**



CREA LEZIONI

**MOTIVANTI
INNOVATIVE E
DIVERTENTI**

INCLUDE:

- Mini kit scientifici (Scuola Primaria)
- Kit scientifici (Scuola Secondaria di I Grado)
- Microscopi binoculari
- Monitor Interattivo
- Carrello per Monitor
- Dispositivi digitali per studenti
- Armadio di ricarica
- Tavoli per robotica
- Tavoli a trapezio
- Sedie
- Carrello con ruote 20 contenitori

Descrizione dettagliata

MICROSCOPIO BINOCULARE

MINI KIT SCIENTIFICI
Scuola primaria

- Bilance ed equilibri
- L'aria intorno a noi
- Il suono e il tono
- Ottica primaria
- Calore
- Circuiti elettrici
- Magneti e bussola
- Galleggia e affonda

KIT SCIENTIFICI
Scuola secondaria

- Elettricità e magnetismo quotidiano
- Il mio corpo, la mia salute
- Quello che vedi, quello che ascolti
- Sole, aria, calore
- Circuiti elettrici di base

MONITOR INTERATTIVO
65" | 75" | 86"

Serie **SMART Board MX V4**

- 20 punti di tocco continui
- Tecnologia iQ integrata su Android 11

Sistema Operativo: Android 11.0 | RAM: 8 GB | ROM: 32 GB espandibile fino a 544 GB

MONITOR INTERATTIVO
65" | 75" | 86"

Serie **C HELGI**

- 40 tocchi.
- Touch Screen anche con guanti.

RAM: 4 GB | ROM: 32 GB | Sistema Operativo: Android 11

CARRELLO PER MONITOR
65" | 75" | 86"

- Altezza regolabile
- 4 ruote di cui due dotate di freno
- Mensola per appoggio attrezzature audio/video o altro materiale (dimensioni: 637 x 263 mm)

LENOVO 14E CHROMEBOOK K GEN 2

Sistema operativo: Chrome OS + Chrome Educaton Upgrade

Schermo: 14" FHD | Processore: Amd 3015 | RAM: 16 GB | Archiviazione: 128 GB

HP CHROMEBOOK 14 G7

Sistema operativo: Chrome OS

Schermo: 14" FHD Touch | Processore: Celeron N5100 | RAM: 8 GB | Archiviazione: 64 GB

CARRELLO DI RICARICA

NOTEBOOK
TABLET
SMARTPHONE

Ripiani per 30 o 36 dispositivi

TAVOLO PER ROBOTICA

Forma rettangolare. Ruote ad altezza regolabile. Spondine smontabili. 2 mensole.

122 cm
244 cm

TAVOLO PER ROBOTICA

Forma quadrata. Ruote a scomparsa con sistema Push/Pull. Spondine smontabili.

TAVOLO A TRAPEZIO

Gambe ad altezza variabile con piedini fissi. La sua particolare forma consente di disporlo in tante configurazioni, ottimizzando gli spazi.

DIMENSIONI: 75,5X58,5XH76

● BLU ● ARANCIO ● BIANCO

SEDIA ERGONOMICA

Impilabile fino a 7 unità per permettere una facile rimodulazione degli spazi.

● BLU ● ARANCIO ● ROSSO
● VERDE LIME ● VERDE SCURO ● GIALLO

CARRELLO CON RUOTE

20 contenitori per riporre e trasportare i kit scientifici o altri prodotti. Disponibili vari colori.

DIMENSIONI: 100X45X80

Kit balance ed equilibri

Gli alunni impareranno:

- Scale e pesatura
- Il principio di un'altalena
- Montaggio e utilizzo di una bilancia basculante
- Calcolo con un sistema comune di misure

Kit galleggia e affonda

Gli studenti impareranno:

- Come usare la plastilina per gli esperimenti
- Perché la plastilina leggera galleggia
- Cosa rende alcune sfere di plastilina galleggianti
- Come sono realizzate navi e imbarcazioni
- Cosa succede all'acqua quando vi è una sfera immersa
- Come rendere possibile il galleggiamento di una sfera di plastilina pesante
- Confronto fra due navi
- Avvio di una nave e suo caricamento: quando affondano le navi.
- Quali poteri segreti ha l'acqua
- Che cosa mantiene le navi a galla
- Il trucco del pattinatore stagno
- Quale nave può trasportare il carico maggiore
- Fai la tua nave container
- Dalla canoa alla nave container

Kit magneti e bussole

Gli alunni impareranno:

- a conoscere e distinguere i vari tipi di magneti e le loro proprietà;
- le barrette magnetiche con polo marcato e non;
- i magneti flottanti;
- la bussola magnetica;
- il principio della bussola;
- informazioni generali con dimostrazioni dell'insegnante.

Kit circuiti elettrici

Argomenti trattati:

- circuiti aperti e chiusi
- circuiti in serie ed in parallelo
- materiali conduttori e non i pericoli della corrente elettrica
- come l'elettricità arriva nelle proprie case



Kit l'aria intorno a noi

Gli alunni scopriranno:

- cos'è l'aria che li circonda e che respirano;
- l'aria occupa spazio;
- l'aria può spostare l'acqua;
- l'acqua può spostare l'aria;
- l'aria può essere contenuta all'interno di altre sostanze;
- l'aria esercita una forza;
- compressione ed espansione;
- la forza dell'aria compressa può essere utilizzata per sollevare un oggetto;
- la forza di una corrente d'aria può essere usata per spingere un oggetto;
- l'aria usata come forza di propulsione;
- l'interazione tra sovra e depressurizzazione;
- l'aria agisce come una forza di resistenza contro i corpi che si muovono.

Kit il suono e il tono

Gli alunni impareranno a:

- classificare i suoni e i rumori;
- identificare i loro nomi e a distinguere rumori simili.

Kit ottica primaria

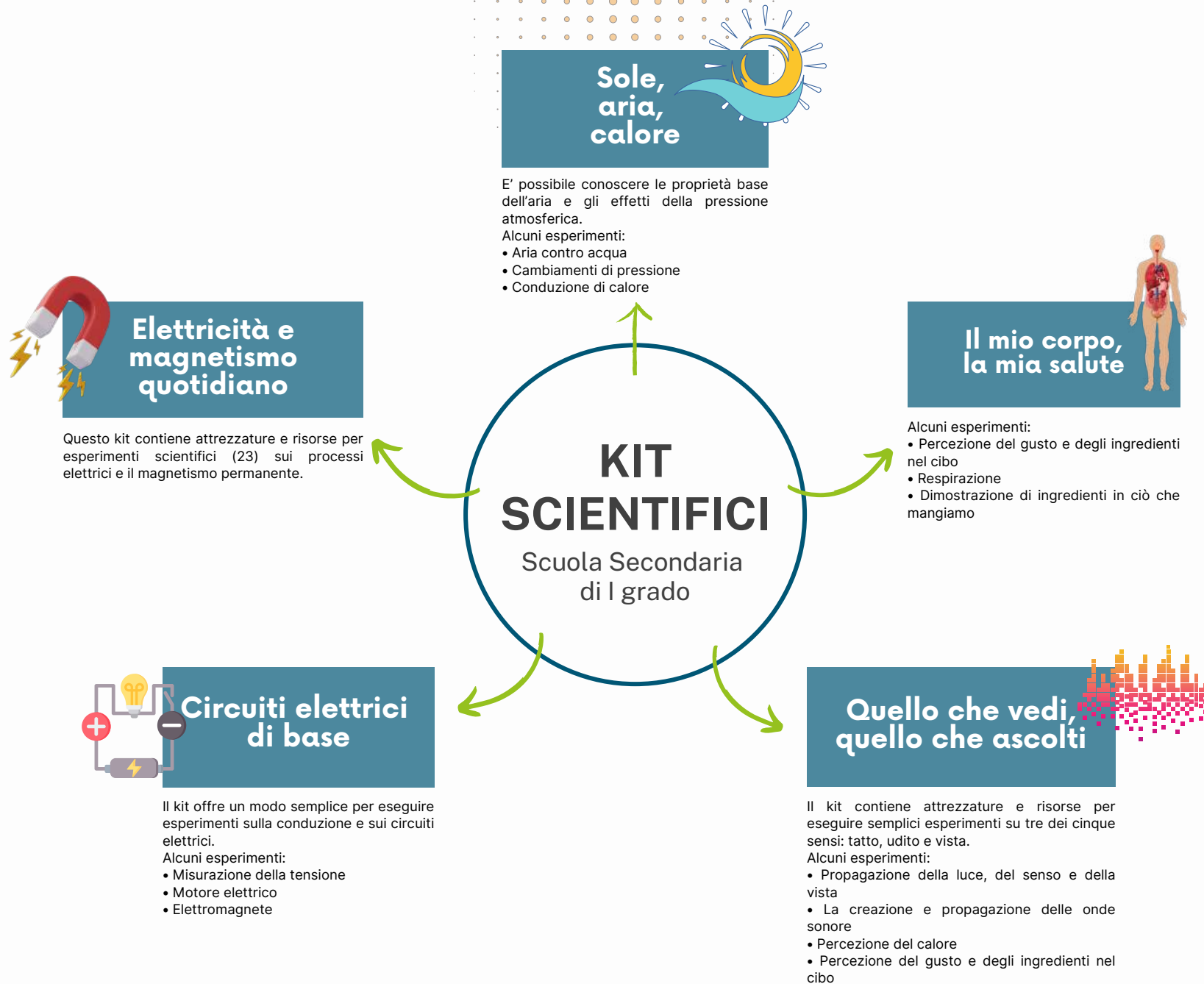
Esperimenti realizzabili:

- Espansione della luce
- Creazione di ombra
- Riflessione della luce
- Rifrazione della luce
- Riflessione su uno specchio piano
- Immagini su uno specchio piano
- Messa a fuoco di una lente convergente (biconvessa)
- Immagini di obiettivi convergenti
- Funzione dell'occhio
- Funzione degli occhiali
- Modello di una fotocamera
- Modello di un proiettore per diapositive
- Modello di un telescopio astronomico
- Modello di un microscopio
- scomposizione della luce

Kit calore

E' possibile realizzare 10 esperimenti:

- Modello di un termometro
- A cosa serve un termometro
- Evaporazione e condensa
- Radiazione termica
- Assorbimento della radiazione termica
- Conduzione di calore
- Conduzione del calore in acqua
- Deformazione dei metalli per calore
- Variazione del volume di gas
- Generazione di vapore per calore



Il laboratorio mobile di biologia è dotato di **2 kit** che consentono di eseguire **48 diverse esperienze** per lo studio dei vegetali e degli animali e l'uomo.

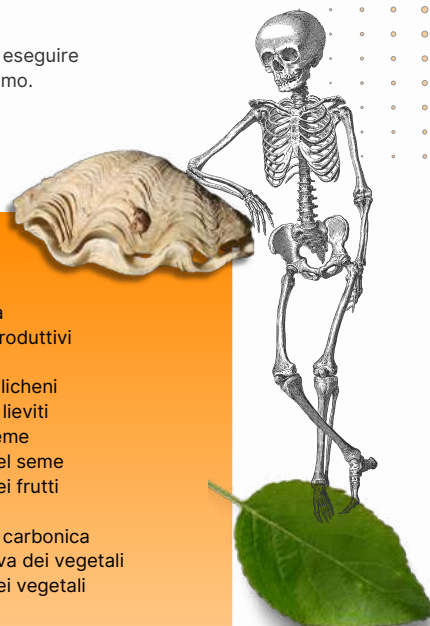
ARGOMENTI TRATTATI

I VEGETALI:

- La classificazione delle radici
- Le radici: l'osmosi
- Le radici: i peli radicali
- Le radici si orientano
- La classificazione del fusto
- Il fusto: la morfologia
- I fusti sotterranei
- Il fusto: la capillarità
- La foglia: la clorofilla
- La foglia: la fotosintesi
- La foglia: la traspirazione
- La foglia: l'amido
- Il fiore: la morfologia
- Il fiore: gli organi riproduttivi
- Le alghe
- Le felci, i muschi e i licheni
- I funghi, le muffe e i lieviti
- La morfologia del seme
- La classificazione del seme
- La classificazione dei frutti
- I frutti: la polpa
- Sviluppo di anidride carbonica
- Le sostanze di riserva dei vegetali
- La classificazione dei vegetali

GLI ANIMALI E L'UOMO:

- I protozoi
- Gli anellidi
- I crostacei
- I molluschi
- Le conchiglie dei molluschi
- Gli insetti
- Lo sviluppo degli insetti
- Il formicaio
- Anatomia del pesce
- Habitat e condizioni di vita
- Le cellule animali
- I tessuti ghiandolari
- I tessuti muscolari
- La digestione dell'amido
- La digestione dei grassi
- La digestione delle proteine
- Gli enzimi
- Il sangue
- La pressione osmotica
- La respirazione
- Lo scheletro
- Annessi cutanei: pesci e rettili
- Isolamento termico: uccelli e mammiferi
- Il Ph e le reazione organiche



Gli insegnanti possono portare i laboratori nelle loro classi e predisporre velocemente esperimenti e dimostrazioni senza particolari problemi logistici e organizzativi, dovuti a volte da ambienti non sufficientemente accoglienti.

IL LABORATORIO MOBILE INCLUDE:

- 1 lavandino inox 30x15
- 1 rubinetto
- 2 tanica acque chiare e sporche 10lt
- 1 autoclave autoaspirante 12v 2,5A
- 1 alimentatore autoclave
- 1 quadro elettrico stagno con interruttore magnetotermico differenziale, n. 2 prese shuko + 3 universali 220v 16A
- 1 prolunga 9mt automatica
- 1 alimentatore CA e CC da 5A con protezione
- 1 estintore 1kg
- 1 kit pronto soccorso
- 1 bruciatore bunsen
- 1 cartucce bunsen
- 1 supporto treppiede
- 1 reticella spargifiamma
- 108 Esperienze didattiche eseguibili

IL LABORATORIO MOBILE PUÒ ESSERE COMPLETAMENTE ALLESTITO IN BASE ALLE NECESSITÀ DEL DOCENTE

DIMENSIONI: 147 x 70,5 x 95,5 cm



Il laboratorio mobile di fisica è dotato di **4 kit** che consentono di eseguire **83 diverse esperienze** nel campo della *statica dei solidi, termodinamica, ottica geometrica ed elettrodinamica.*



ARGOMENTI TRATTATI

LA STATICA DEI SOLIDI

- Le forze e i loro effetti
- Gli allungamenti elastici; la legge di Hooke
- Il dinamometro
- Composizione di forze concorrenti
- Composizione di forze parallele concordi
- Equilibrio di momenti
- Il baricentro
- L'equilibrio dei corpi appoggiati
- Le leve
- Scheda di verifica
- Le carrucole
- Il piano inclinato

LA TERMODINAMICA

- Le sensazioni termiche
- Il termoscopio
- Il termometro
- Le scale termometriche
- L'agitazione termica delle molecole
- La dilatazione termica lineare
- Il coefficiente di dilatazione termica lineare
- La lamina bimetallica
- La dilatazione termica volumetrica
- La dilatazione termica dei liquidi
- La dilatazione termica delle sostanze aeriformi
- L'energia termica
- Come aumentare la temperatura di un corpo
- Un altro modo per aumentare la temperatura
- Il calore
- La relazione tra il calore e la temperatura
- L'equilibrio termico
- L'equivalente in acqua del calorimetro
- Misurazione del calore specifico di un solido
- La propagazione del calore per conduzione
- La propagazione del calore per convezione
- L'irraggiamento
- I cambiamenti di stato
- La fusione
- La vaporizzazione
- La condensazione di un vapore

L'OTTICA GEOMETRICA

- La luce
- La propagazione rettilinea della luce
- La legge dell'illuminamento
- I raggi di luce
- La diffusione della luce
- L'eclissi
- La riflessione della luce
- La riflessione negli specchi sferici
- La rifrazione della luce
- Le leggi della rifrazione
- La riflessione totale
- Le lenti
- La rifrazione attraverso le lenti

L'ELETTRODINAMICA

- L'elettricità
- La carica elettrica
- Le cariche elettriche nella materia
- Conduttori e isolanti
- Il campo elettrico
- L'energia del campo elettrico-il potenziale elettrico
- La pila
- Il voltmetro
- Il circuito elettrico
- L'intensità della corrente elettrica-l'ampereometro
- La prima legge di Ohm
- La resistività
- Come misurare la resistenza elettrica
- Resistori in serie
- Il reostato
- Resistori in parallelo
- Le reti elettriche
- Il potenziometro
- La resistenza interna di una pila
- L'effetto termico della corrente elettrica
- La conduzione elettrica nei liquidi
- L'elettrolisi

CONTATTI

Telefono
0832 352290

Indirizzo Email
progetti@apicellasistemi.it

www.apicellasistemi.it